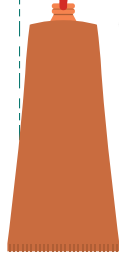


SPESSE NE SIAMO INCONSAPEVOLI, MA DIETRO AD OGNI NOSTRO GESTO DI CONSUMATORI SI PUO' NASCONDERE UN DANNO ALLA BIODIVERSITA'

LA NATURA NASCOSTA

CORALLI NELLA CREMA SOLARE

Mentre noi ci abbronziamo, i coralli sbiancano. Filtri chimici per i raggi solari come Benzofenone-3, Octilmetossicinnamato, metilbenzilidene canfora e il conservante butilparabene, danneggiano il DNA dei coralli impedendone il normale sviluppo. I coralli così perdono le micro alghe con cui vivono in simbiosi per ricavare nutrimento. Protezione sia contro i raggi UV ma **scegliamo creme contenenti filtri 'fisici'**: titano coailono.



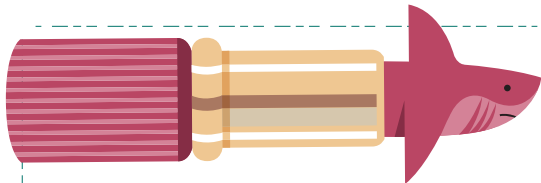
CANI PROCIONI NEL GIACCONE

Molte aziende vendono capi di abbigliamento con inserti di pelliccia di cane procione (*Nyctereutes procyonoides*), un parente stretto dei cani domestici. Circa un milione e mezzo di questi cani (e altrettante volpi) vengono uccisi in Cina ogni anno. Non siate complici (anche inconsapevoli): **cercate sull'etichetta** "procione asiatico" (o in inglese *asiatic raccoon*), *raccoon dog*, procione (*raccoon*), *murmasky* per evitare di comprare la pelliccia di questo splendido animale.



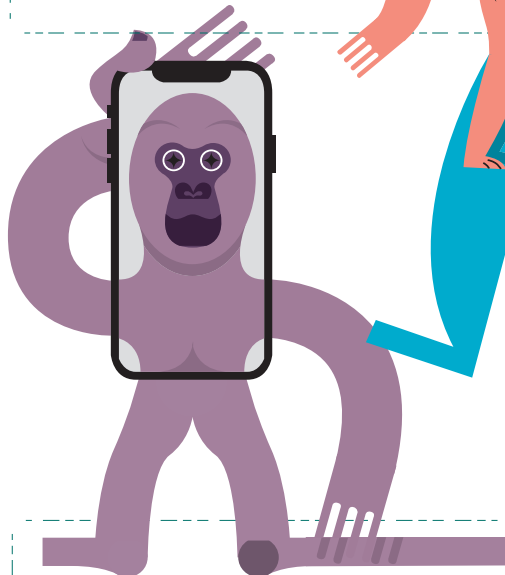
SQUALI NEL ROSSETTO

Lo squalene è un olio ricavato dal fegato degli squali: viene usato in creme solari, rossetti, fondotinta e altri prodotti di consumo come integratori vitaminici. Quello ricavato da alcune piante (es. olive o grano germinato) è meno economico e così l'impatto sulla sopravvivenza degli squali è devastante: molte specie sono già a rischio di estinzione. **Controlla l'etichetta** dei prodotti che usi e fai acquisti responsabili.



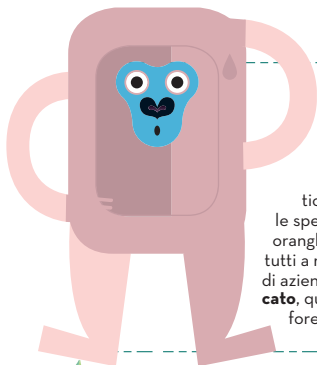
GORILLA NEL CELLULARE

Smartphone, PC, fotocamere digitali, simboli della modernità ma costruiti con minerali (oro, stagno, tungsteno e tantalio, contenuto nel coltan) estratti da miniere del bacino del Congo. Oltre a guerre e gravi violazioni dei diritti umani, le estrazioni devastano l'habitat naturale di animali già minacciati come scimpanzé e gorilla. I minatori si cibano anche di queste specie e i miliziani ne vendono la carne. Non seguite la moda cambiando di continuo gli apparecchi e se rotti provate a **riciclarli**.



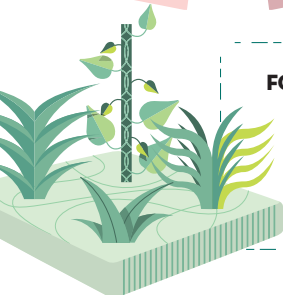
ORANGHI NEL SAPONE

Non solo biocarburanti e prodotti da forno: l'olio di palma si nasconde anche nei saponi, cosmetici e prodotti per l'igiene. Ma a farne le spese sono le foreste dove vivono gli oranghi, la tigre, il rinoceronte di Sumatra, tutti a rischio di estinzione. Scegli i prodotti di aziende che usano **olio di palma certificato**, quindi prodotto senza distruggere le foreste o violando i diritti umani.



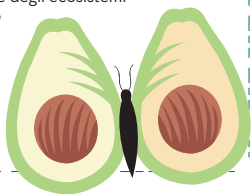
FORESTE NEL MATERASSO

Chiedete la **certificazione di sostenibilità** delle coltivazioni anche per pneumatici e materassi: il boom delle coltivazioni di alberi da gomma sta diventando una nuova emergenza ambientale nel Sud-Est asiatico. E il colpo di 'gomma' cancella macachi e gibboni, uccelli, pipistrelli e alcuni insetti che possono diminuire fino al 75%.



FARFALLE NELL'AVOCADO

L'avocado-mania in voga in questo periodo sta mettendo in crisi uno degli insetti più spettacolari, la farfalla monarca. Coltivati nel Centro-Sud America, i frutteti di avocado stanno cancellando imponenti superfici forestali, con forte pressione anche sulle riserve idriche. La farfalla monarca è specializzata in lunghe migrazioni (arriva fino in Canada) ed è un essenziale impollinatore degli ecosistemi forestali. Se non possiamo mangiare solo **prodotti a km. zero**, diversifichiamo comunque la dieta, consumando con moderazione gli alimenti ad alto impatto ambientale.



GIAGUARI NELLA BISTECCA

Consumiamo in media 61 kg di soia l'anno, di cui il 93% va nei mangimi utilizzati nell'allevamento di quegli animali - e loro derivati - che compongono la nostra dieta. A livello globale, la coltivazione di soia sta devastando alcuni dei più preziosi ecosistemi: Amazzonia, Cerrado e il Gran Chaco dove vive il 10% di tutte le specie animali conosciute, tra cui il giaguaro. Diventiamo consumatori consapevoli e **riduciamo il consumo di carne**.

